
**INWENTARYZACJA
LOKALU UŻYTKOWEGO
(NA PARTERZE I ANTRESOLI)
PRZY UL. MŁYNARSKIEJ 37A
W WARSZAWIE**

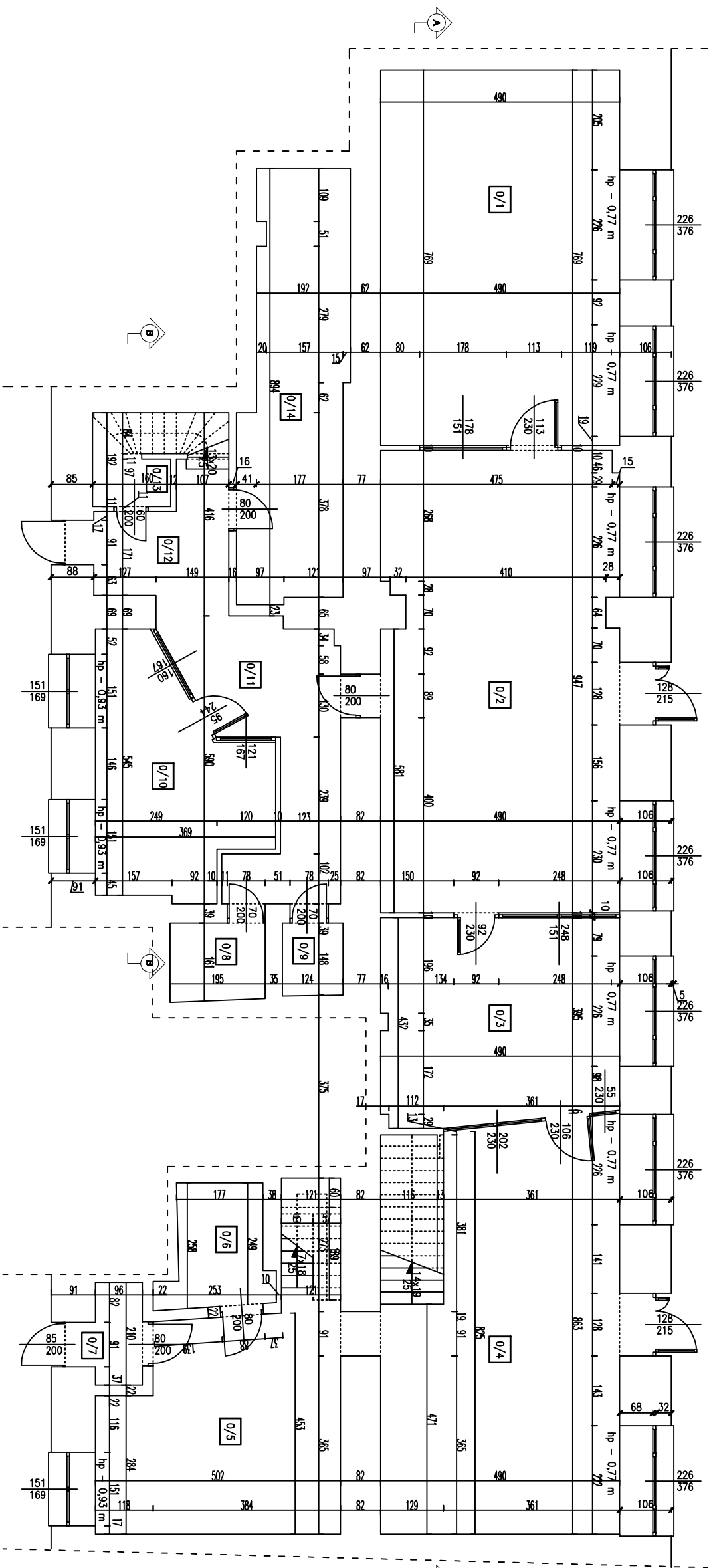
INWESTOR

MIASTO STOŁECZNE WARSZAWA
ul. Pl. Bankowy 3/5
Warszawa

OPRACOWANIE INWENTARYZACJI

Dariusz Sobczak
ul. Oczary 9/119
03-137 Warszawa

Warszawa, grudzień 2016



Oznaczenia:
 pow. - powierzchnia pomieszczenia
 hsp. - wysokość pomieszczenia w świetle sufitu pomieszczonego
 hst. - wysokość pomieszczenia w świetle stropu konstrukcyjnego
 posadz. - posadzka - wykończenie
 granica opracowania

0/1	
Pomieszczenie biurowe	
pow.	37,68 m ²
hsp.	5,08 m ²
hst.	5,28 m ²
posadz.	wykt. dywanowa

0/3	
Pomieszczenie biurowe	
pow.	20,39 m ²
hsp.	2,32 m ²
hst.	2,53 m ²
posadz.	wykt. dywanowa

0/5	
Pomieszczenie biurowe	
pow.	21,14 m ²
hsp.	2,28 m ²
hst.	2,49 m ²
posadz.	gres

0/7	
Komunikacja	
pow.	2,58 m ²
hsp.	2,28 m ²
hst.	2,49 m ²
posadz.	gres

0/8	
Kuchnia	
pow.	3,10 m ²
hsp.	2,44 m ²
hst.	2,32 m ²
posadz.	2,53 m ²
	gres

0/9	
Łazienka/wc	
pow.	1,85 m ²
hsp.	2,44 m ²
hst.	2,53 m ²
posadz.	gres

0/10	
Pomieszczenie biurowe	
pow.	14,70 m ²
hsp.	2,44 m ²
hst.	2,53 m ²
posadz.	gres

0/11	
Komunikacja	
pow.	13,10 m ²
hsp.	2,44 m ²
hst.	2,53 m ²
posadz.	wykt. dywanowa

0/12	
Komunikacja	
pow.	6,86 m ²
hsp.	2,31 m ²
hst.	2,51 m ²
posadz.	gres

0/13	
Pomieszczenie gosp.	
pow.	3,11 m ²
hst.	0 - 2,52 m ²
posadz.	gres

0/14	
Pomieszczenie techn.	
pow.	17,81 m ²
hst.	2,51 m ²
posadz.	wykt. dywanowa

ZAMAWIĄCY:
 MIASTO STOLECZNE WARSZAWA
 Warszawa
 ul. Pi. Bankowy 3/5

LOKALIZACJA:
 UL. MŁYNARSKA 37A,
 WARSZAWA

TEMAT:
 Inwentaryzacja lokalu użytkowego
 (na parterze i antresoli)
 przy ul. Młynarskiej 37a w Warszawie

FAZA :
 INWENTARYZACJA
 ARCHITEKTURA WNEŹRZ

BRANŻA:
 DARIUSZ SOBCZAK

OPRACOWANIE:
 ul. Oczerzy 9 lok.119
 03-137 WARSZAWA
 POOPIS:

DARIUSZ SOBCZAK UPR. WA - 5/90

TYTUŁ:
 Rzut z wymiarami

PIĘTRO:
 PARTER

SKALA:
 1:100

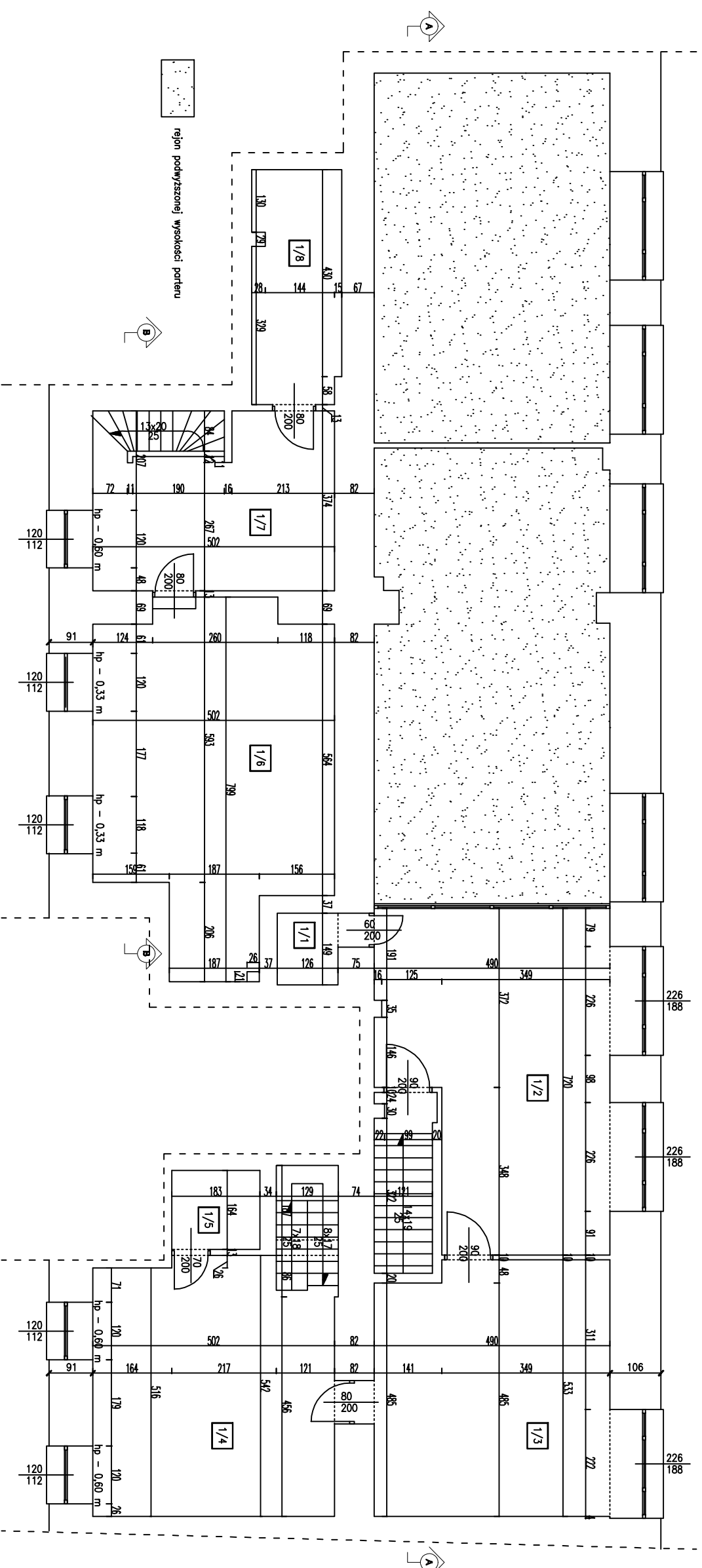
DATA:
 12.2016

BRANŻA:
 RYSUNKI:
 01

REWIZJA:

POWA AUTORSKIE ZASZRZĘCZONE Dr. U. 24/1994, poz. 83, ART 115-118

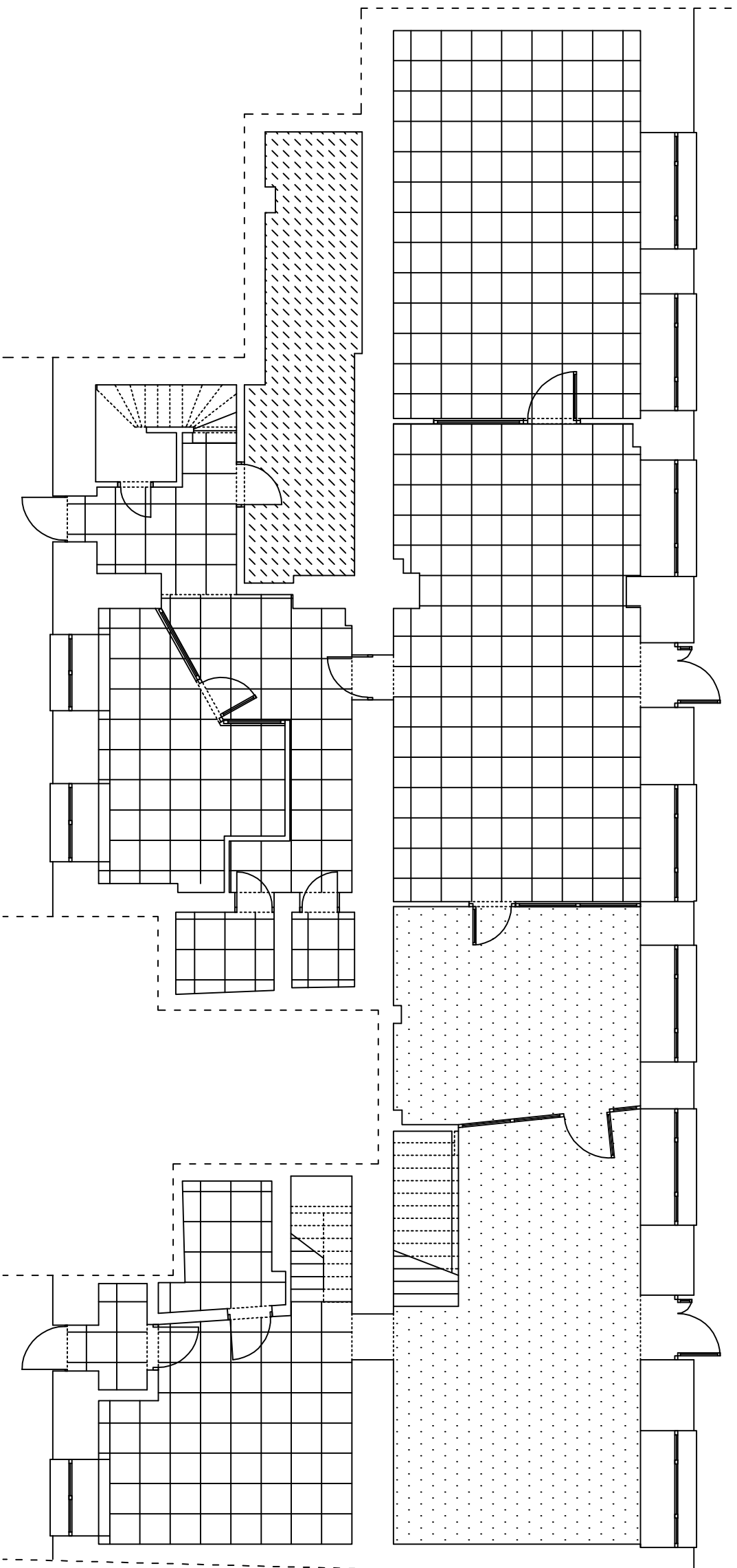
1/1	Lazienki/wc	2,33 m ²
	hp.	2,45 m ²
	tsf.	2,63 m ²
	posadz.	gras
1/2	Pomieszczenie biurowe	33,46 m ²
	hp.	2,45 m ²
	tsf.	2,63 m ²
	posadz.	wykl. gipsowo
1/3	Pomieszczenie biurowe	27,01 m ²
	hp.	2,45 m ²
	tsf.	2,63 m ²
	posadz.	wykl. gipsowo
1/4	Pomieszczenie biurowe	25,99 m ²
	hp.	2,45 m ²
	tsf.	2,63 m ²
	posadz.	wykl. gipsowo
1/5	Lazienki/wc	3,00 m ²
	hp.	2,45 m ²
	tsf.	2,63 m ²
	posadz.	gras
1/6	Pomieszczenie biurowe	32,69 m ²
	hp.	2,79 m ²
	tsf.	2,38 m ²
	posadz.	wykl. gipsowo
1/7	Komunikacja	16,44 m ²
	hp.	2,45 m ²
	tsf.	2,63 m ²
	posadz.	wykl. gipsowo
1/8	Pom. techn. - serwerownia	8,96 m ²
	hp.	2,45 m ²
	tsf.	2,63 m ²
	posadz.	wykl. gipsowo



Oznaczenia:
 pow. - powierzchnia pomieszczenia
 hp. - wysokość pomieszczenia w świetle sfitu pomieszczonego
 tsf. - wysokość pomieszczenia w świetle stropu konstrukcyjnego
 posadz. - posadzka - wykończenie
 --- granica opracowania

ZAMAWIĄCY:	MIASTO STOLECZNE WARSZAWA
	Warszawa
	ul. Pi. Bankowy 3/5
LOKALIZACJA:	UL. MŁYNARSKA 37A, WARSZAWA
TEMAT:	Inwentaryzacja lokalu użytkowego (na parterze i antresoli) przy ul. Młynarskiej 37a w Warszawie
FAZA:	INWENTARYZACJA
BRANŻA:	ARCHITEKTURA WNEŹRZ
	DARIUSZ SOBCZAK
	ul. Oceny 9 lok.119 03-137 WARSZAWA
OPRACOWANIE:	POPPS:
	DARIUSZ SOBCZAK UPR. WA - 5/90
PIĘTRO:	SKALA:
ANTRESOLA	1:100
DATA:	12.2016
BRANŻA:	RENIZAK:
PROJEKTANT:	02

Rzut z wymiarami



----- granica opracowania

ZAMAWIĄCY:
MIASTO STOLECZNE WARSZAWA

Warszawa
ul. Pi. Bankowy 3/5

LOKALIZACJA:
UL. MŁYŃNARSKA 37A,
WARSZAWA

TEMAT:
Inwentaryzacja lokalu użytkowego
(na parterze i antresoli)
przy ul. Młynarskiej 37a w Warszawie

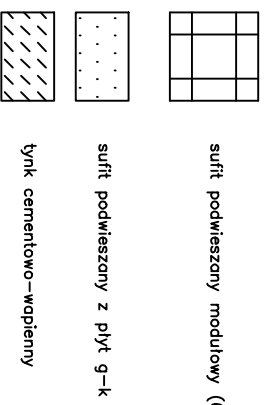
FAZA :
BRANŻA: INWENTARYZACJA
ARCHITEKTURA WNETRZ

DARIUSZ SOBCZAK
ul. Oczoły 9 lok.119
03-137 WARSZAWA

OPRACOWANIE: POOPIS:
DARIUSZ SOBCZAK UPR. WA - 5/90

Tytuł:

Rzut sufitów

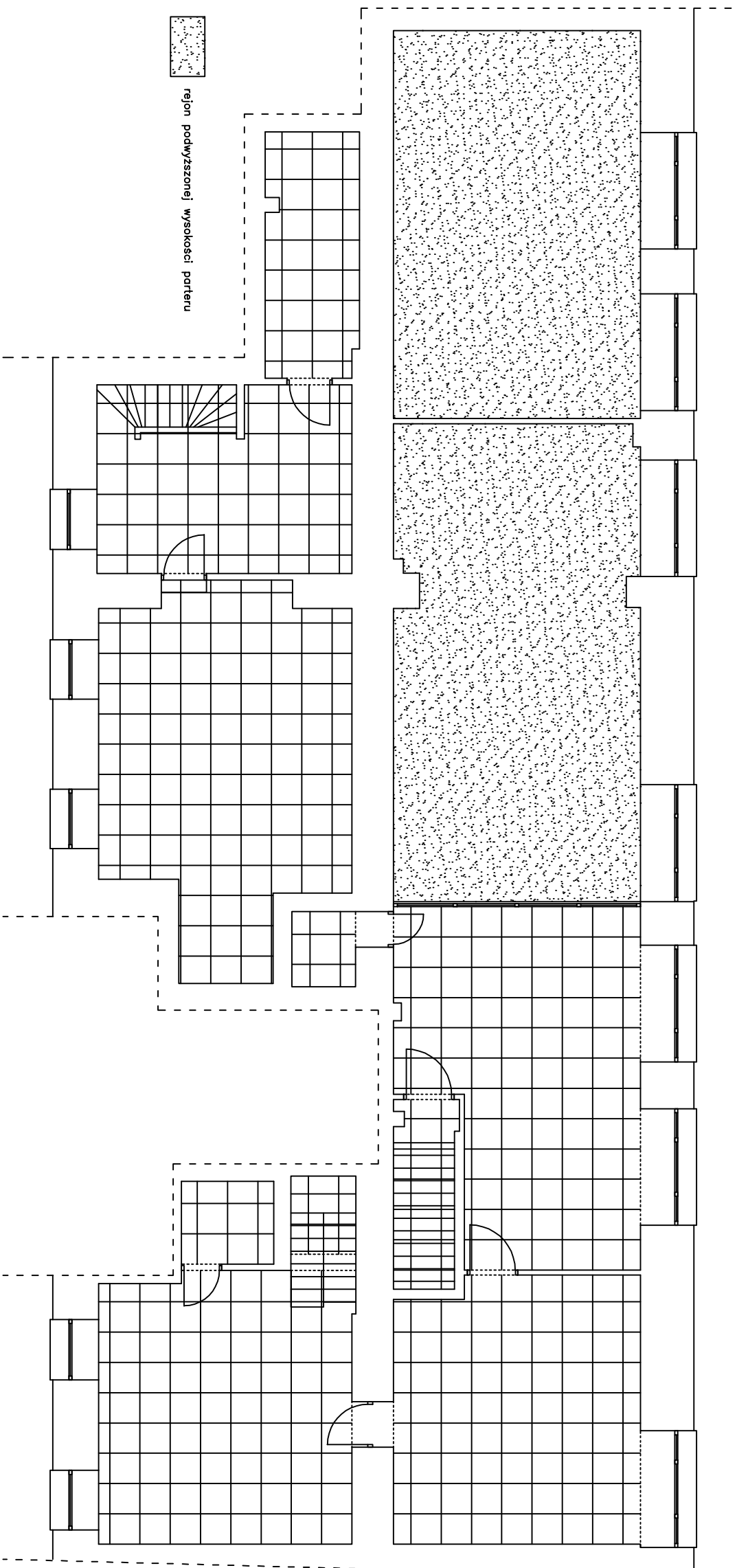


sufit podwieszony modułowy (60x60) z wypełnieniem z płyt mineralnych

sufit podwieszony z płyt g-k

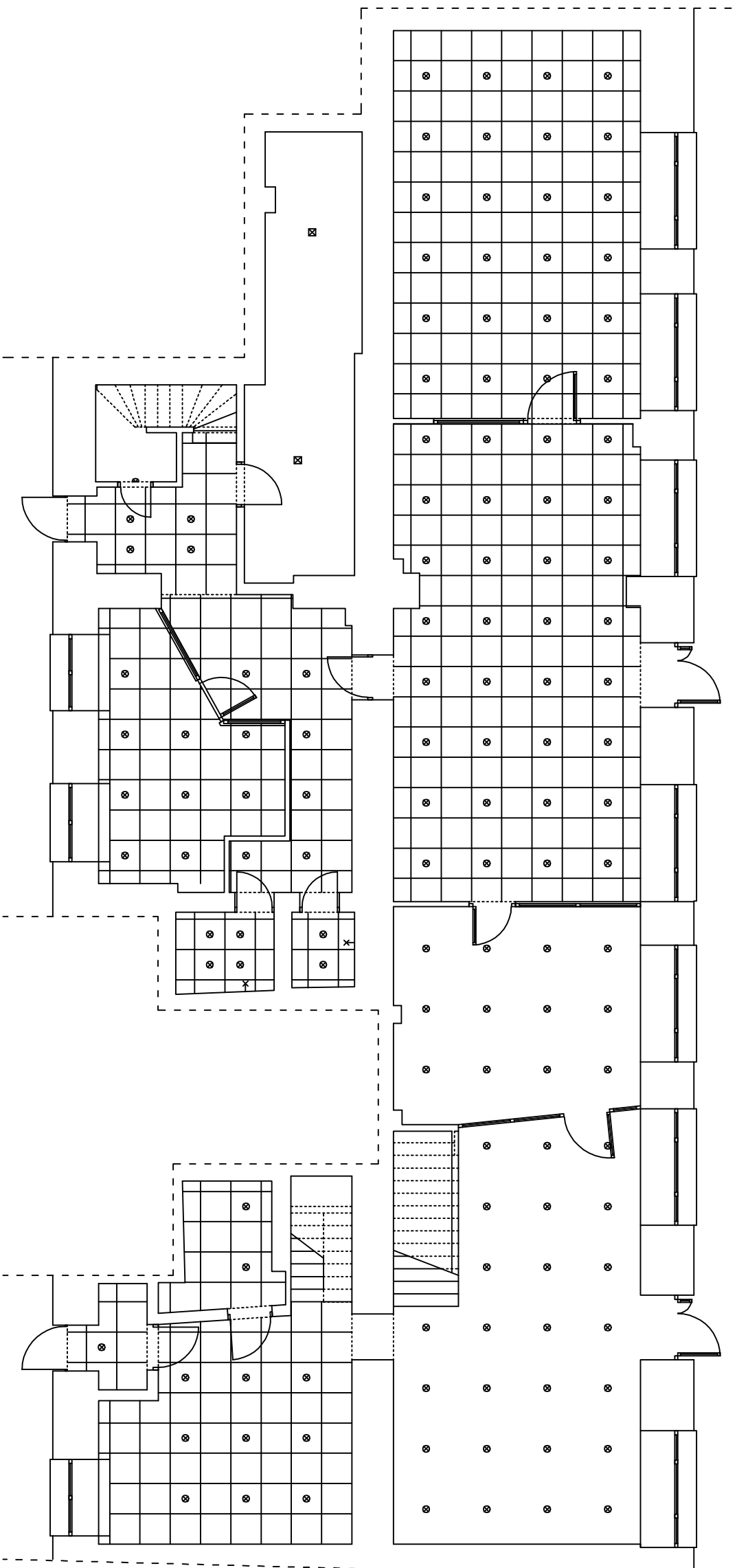
tynk cementowo-wapienny

PIĘTRO:	SKALA:	1:100
PARTER	DATA:	12.2016
FAZA:	TYTUŁ:	RENIZACJA
BRANŻA:	PRYSIŁKI:	03



----- granica opracowania

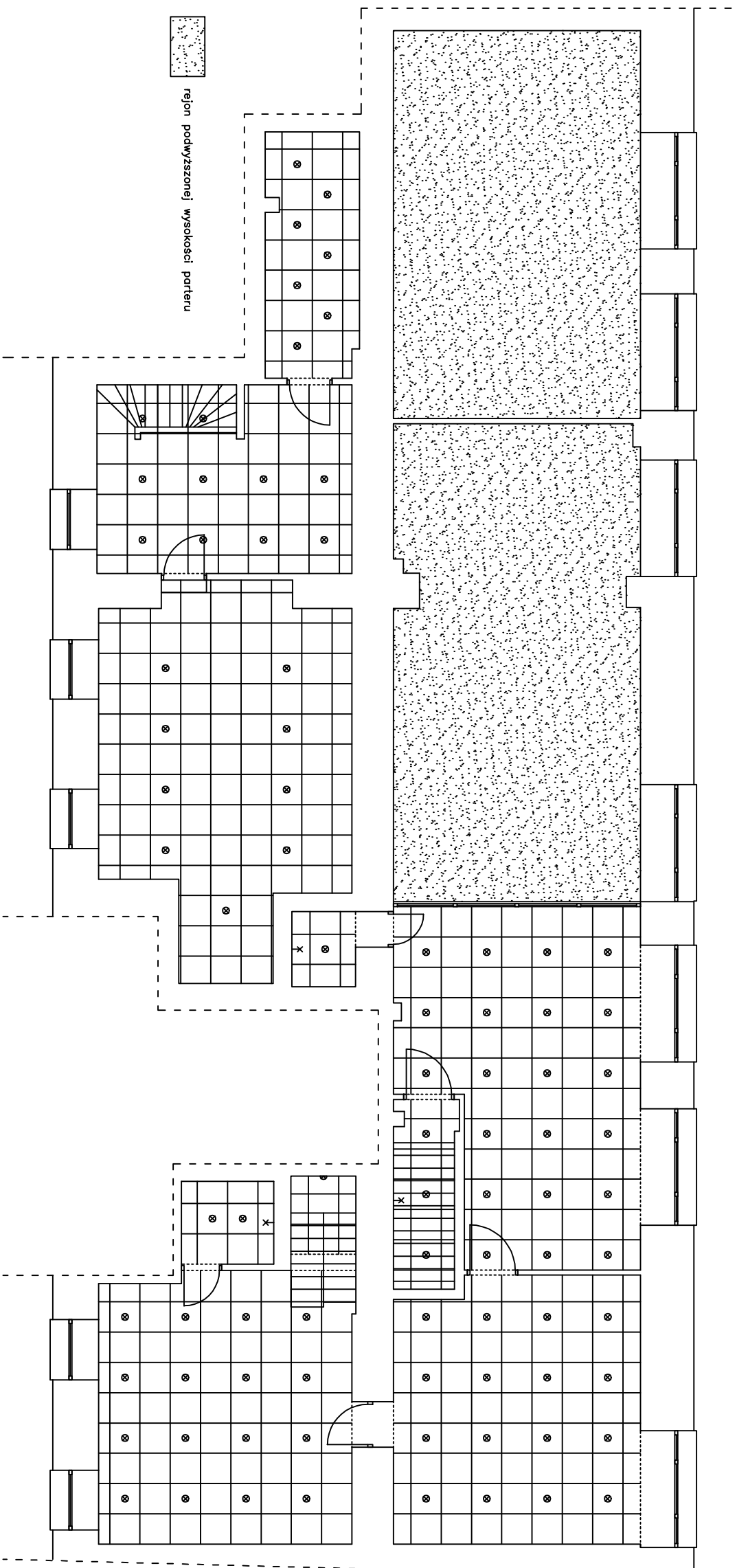
ZAMAWIĄCY:		MIASTO STOLECZNE WARSZAWA	
Warszawa		ul. Pi. Bankowy 3/5	
LOKALIZACJA:		UL. MŁYNARSKA 37A, WARSZAWA	
TEMAT:			
Inwentaryzacja lokalu użytkowego (na parterze i antresoli) przy ul. Młynarskiej 37a w Warszawie			
Faza :			
INWENTARYZACJA			
BRANŻA:			
ARCHITEKTURA WNETRZ			
DARIUSZ SOBCZAK			
ul. Oczozy 9 lok.119 03-137 WARSZAWA			
OPRACOWANIE:		POPSIS:	
DARIUSZ SOBCZAK		UPR. WA - 5/90	
Tytuł:			
Rzut sufitów			
PIĘTRO:		SKALA:	
ANTRESOLA		1:100	
DATA:		NUMER	
12.2016		RENIZJAC	
FAZA:		BRANŻA:	
04		PSJUNKU	



----- granica opracowania

- ⊙ oprawa w sufitach podwieszanych
- ⊠ oprawa naścienna
- x wypust ścienny oświetleniowy
- ⊠ oprawa nadylnikowa

ZAMAWIĄCY:			
MIASTO STOLECZNE WARSZAWA			
Warszawa			
ul. Pi. Bankowy 3/5			
LOKALIZACJA:			
UL. MŁYŃNARSKA 37A,			
WARSZAWA			
TEMAT:			
Inwentaryzacja lokalu użytkowego			
(na parterze i antresoli)			
przy ul. Młynarskiej 37a w Warszawie			
FAZA :			
INWENTARYZACJA			
BRANŻA:			
ARCHITEKTURA WNEŹRZ			
DARIUSZ SOBCZAK			
ul. Oczały 9 lok.119			
03-137 WARSZAWA			
OPRACOWANIE:			
FOOPIS:			
DARIUSZ SOBCZAK UPR. WA - 5/90			
Tytuł:			
Rzut instalacji elektrycznych			
- rozmieszczenie opraw w sufitach			
podwieszanych			
PIĘTRO:			
PARTER			
SKALA: 1:100			
DATA: 12.2016			
FAZA:			
BRANŻA: PRYSIUNKI: 05			
RENIZAC			

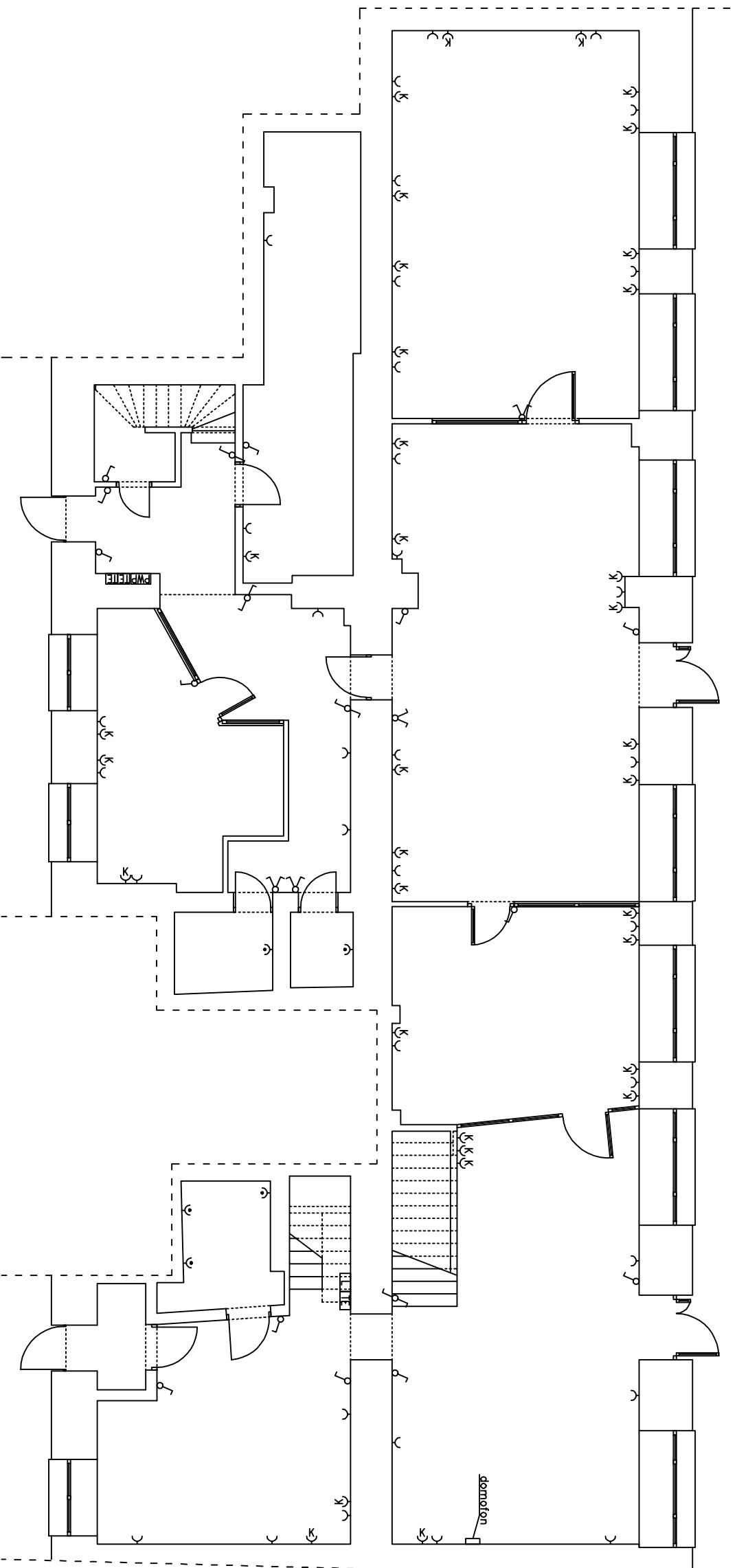


- ⊙ oprawa w sufitach podwieszanych
- ◻ oprawa naszczenna
- ✕ wypust ścienny oświetleniowy
- ⊠ oprawa nadylnikowa

----- granica opracowania

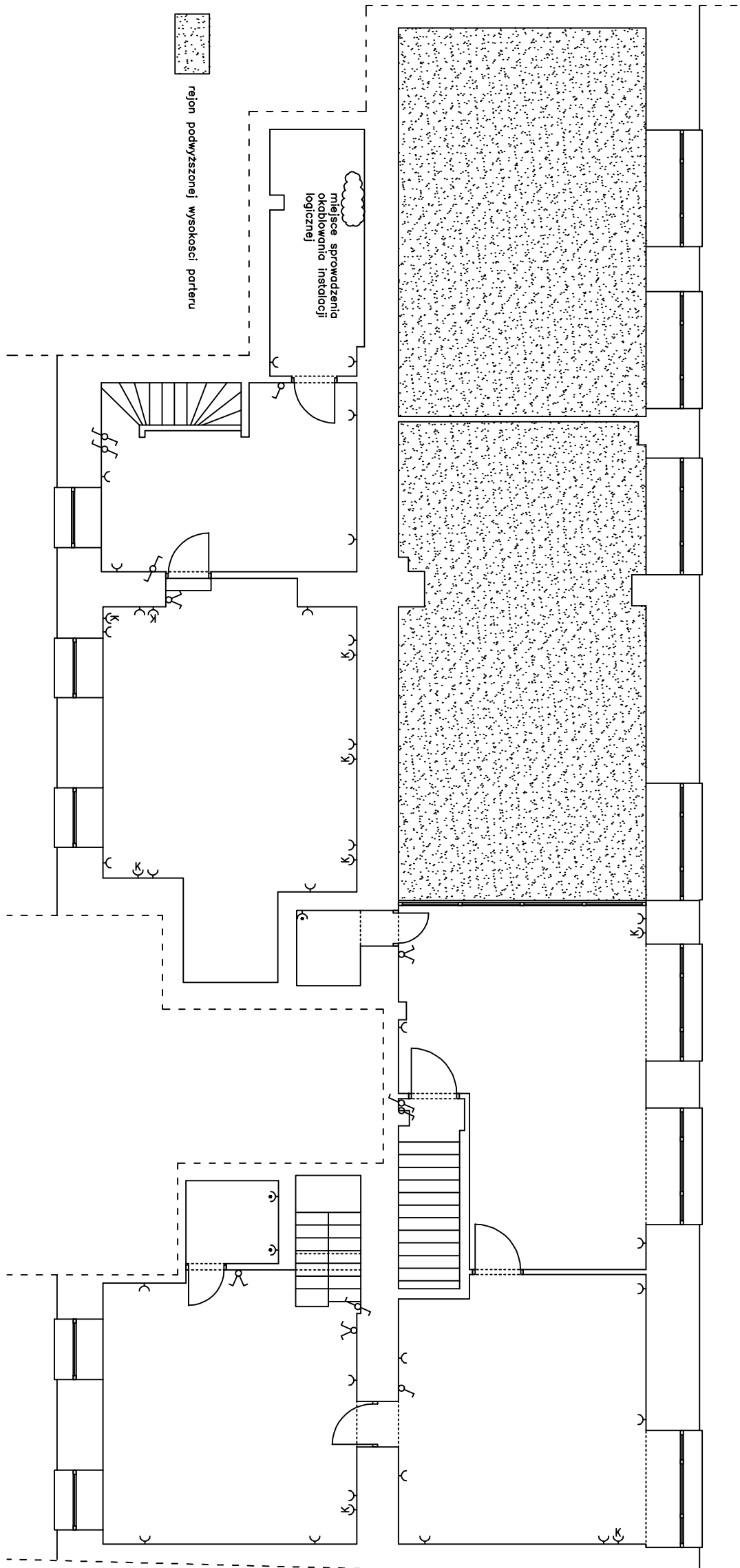
rejon podwyższonej wysokości parteru

ZAMAWIĄCY:		MIASTO STOLECZNE WARSZAWA	
		Warszawa	
		ul. Pi. Bankowy 3/5	
LOKALIZACJA:		UL. MŁYNARSKA 37A, WARSZAWA	
TEMAT:			
Inwentaryzacja lokalu użytkowego (na parterze i antresoli) przy ul. Młynarskiej 37a w Warszawie			
FAZA :		INWENTARYZACJA	
BRANŻA:		ARCHITEKTURA WNETRZ	
		DARIUSZ SOBCZAK	
		ul. Oczoły 9 lok.119 03-137 WARSZAWA	
OPRACOWANIE:		POPPS:	
DARIUSZ SOBCZAK		UPR. WA - 5/90	
TYTUŁ:			
Rzut instalacji elektrycznych - rozmieszczenie opraw w sufitach podwieszanych			
PIĘTRO:		SKALA:	
ANTRESOLA		1:100	
		NUMER	
		DATA: 12.2016	
FAZA:		BRANŻA:	
		PRZYSŁINKI: 06	
		RENIZJAC	



- granica opracowania
- ~ gniazdo podwójne
 - ~ gniazdo hermetyczne pojedyncze
 - ~ gniazdo RJ45 podwójne
 - ~ włącznik pojedynczy
 - ~ włącznik świecznikowy
 - ~ włącznik schodowy
 - ~ tablica elektryczna
 - ~ L tablica licznikowa
 - ~ PMP przeciwpożarowy wyłącznik prądu

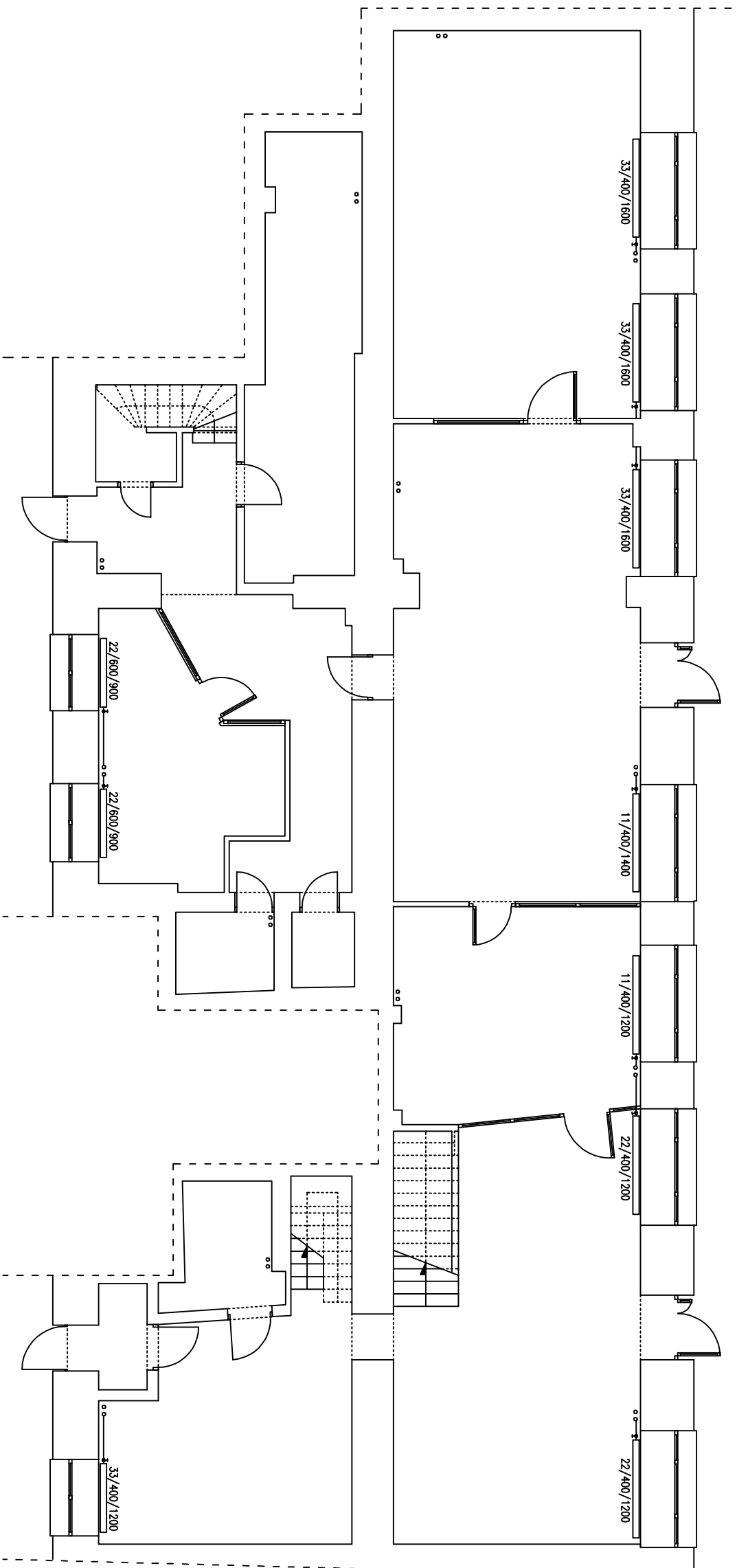
ZAMAWIĄCY:		MIASTO STOLECZNE WARSZAWA	
		Warszawa	
		ul. Pi. Bankowy 3/5	
LOKALIZACJA:		UL. MŁYNARSKA 37A, WARSZAWA	
TEMAT:			
Inwentaryzacja lokalu użytkowego (na parterze i antresoli) przy ul. Młynarskiej 37a w Warszawie			
Faza :			
INWENTARYZACJA			
BRANŻA:			
ARCHITEKTURA WNETRZ			
DARIUSZ SOBCZAK			
ul. Oczary 9 lok.119 03-137 WARSZAWA			
OPRACOWANIE:			
FOOPIS:			
DARIUSZ SOBCZAK UPR. WA - 5/90			
Tytuł:			
Rzut instalacji elektrycznych			
Piętro:		SKALA:	
PARTER		1:100	
DATA:		12.2016	
Faza:		RENIZJA:	
BRANŻA:		PROJEKTANT:	
PSYCHIKI:		07	



- ~ gniazdo podwójne
- ~ gniazdo hermetyczne pojedyncze
- ~ gniazdo RJ45 podwójne
- ~ włącznik pojedynczy
- ~ włącznik świecznikowy
- ~ włącznik schodowy
- TE tablica elektryczna
- L tablica licznikowa
- PMP przeciwpożarowy włącznik prądu

- - - granica opracowania

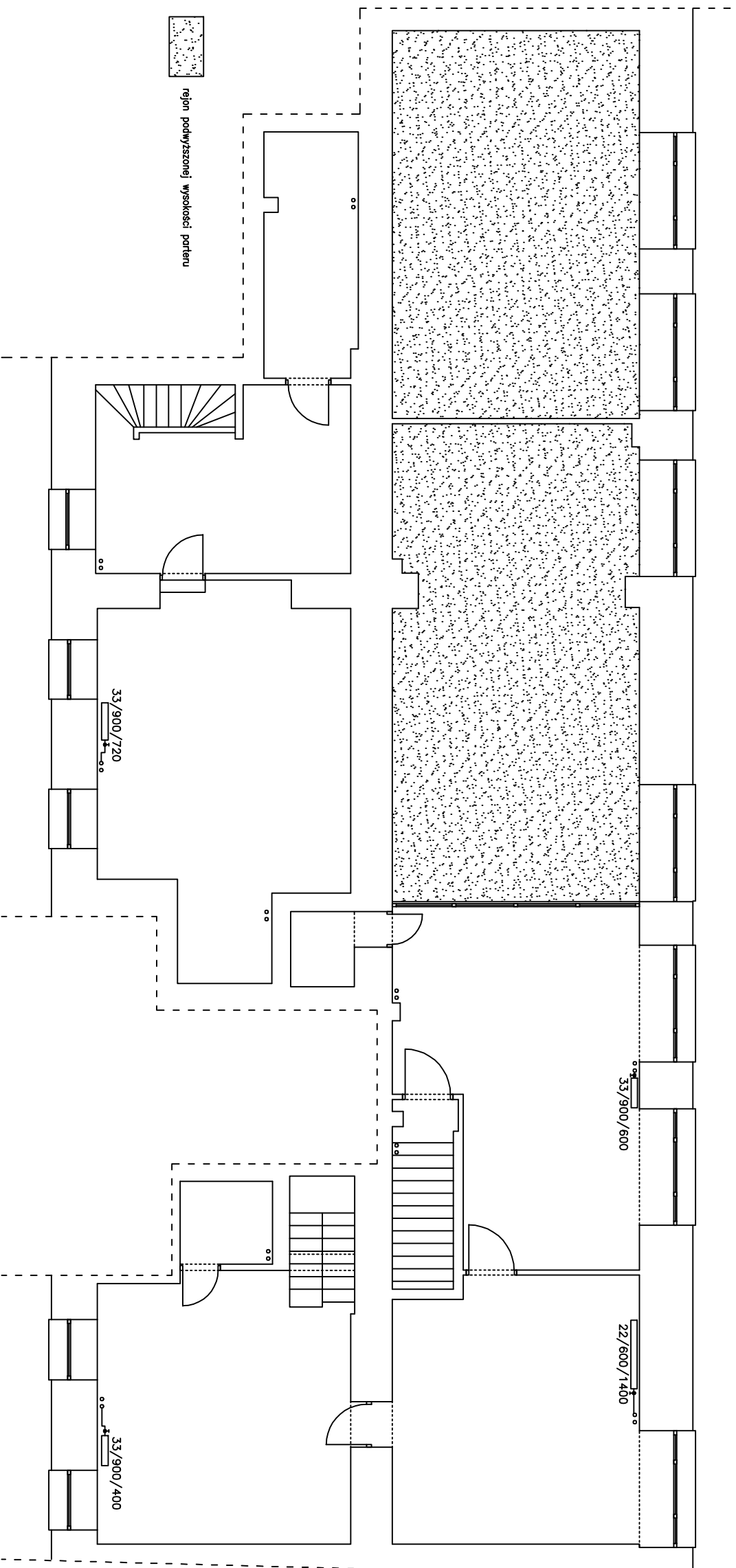
ZAMAWIĄCY:	
MIASTO STOLECZNE WARSZAWA	
Warszawa	
ul. Pi. Bankowy 3/5	
LOKALIZACJA:	
UL. MŁYNARSKA 37A, WARSZAWA	
TEMAT:	
Inwentaryzacja lokalu użytkowego (na parterze i antresoli) przy ul. Młynarskiej 37a w Warszawie	
FAZA :	INWENTARYZACJA
BRANŻA:	ARCHITEKTURA WNETRZ
DARIUSZ SOBCZAK	
ul. Oczipy 9 lok.119 03-137 WARSZAWA	
OPRACOWANIE:	
POPPIS:	
DARIUSZ SOBCZAK UPR. WA - 5/90	
TYTUŁ:	
Rzut instalacji elektrycznych	
PIĘTRO:	SKALA:
ANTRESOLA	1:100
DATA:	12.2016
BRANŻA:	RYSEK:
PSYCHIKI:	08
RENIZAK:	
POMIAR AUTORSKIEN ZASTRZEŻENIE Dł. U. 24/1994, poz. 83, ART 115-118	



°° pion c.o.
 * zawór grzejnikowy z głowicą termostatyczną
 33/400/1200 grzejniki stalowe płytowe (liczba płyt/wysokość/długość)

----- granica opracowania

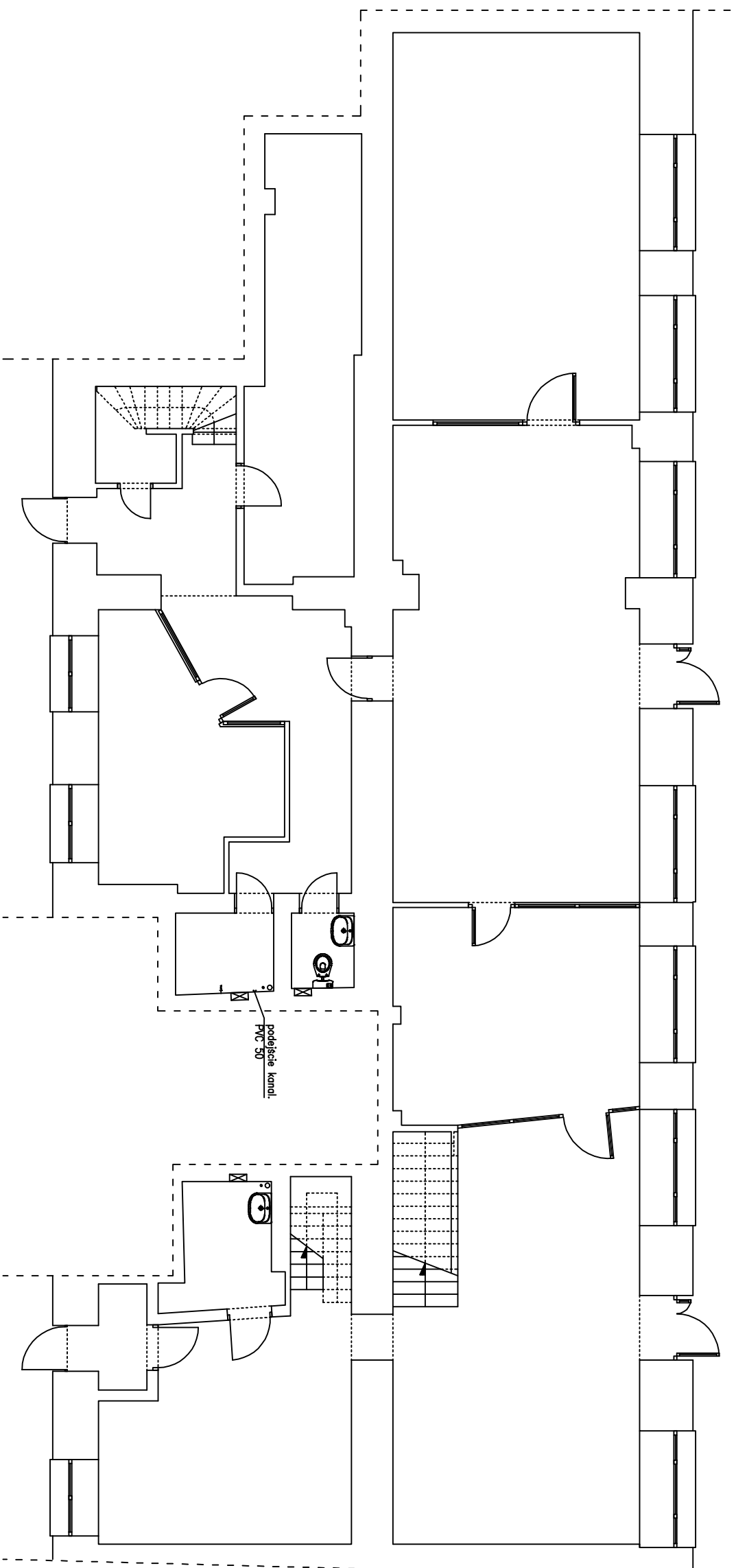
ZAMAWIĄCY:		MIASTO STOLECZNE WARSZAWA	
		Warszawa	
		ul. Pi. Bankowy 3/5	
LOKALIZACJA:		UL. MŁYŃNARSKA 37A, WARSZAWA	
TEMAT:			
Inwentaryzacja lokalu użytkowego (na parterze i antresoli) przy ul. Młynarskiej 37a w Warszawie			
FAZA :			
INWENTARYZACJA			
BRANŻA:			
ARCHITEKTURA WNETRZ			
DARIUSZ SOBCZAK			
ul. Oceny 9 lok.119 03-137 WARSZAWA			
OPRACOWANIE:		POPS:	
DARIUSZ SOBCZAK		UPR. WA - 5/90	
TYTUŁ:			
Instalacja c.o.			
PIĘTRO:		SKALA:	
PARTER		1:100	
DATA:		NUMER	
12.2016		RENIZAC	
FAZA:		BRANŻA:	
09		RYSUNKU:	



○○ pion c.o.
 □ zawór grzejnikowy z głowicą termostatyczną
 33/400/1200 grzejniki stalowe płytowe (ilość płyt/wysokość/długość)

 granica opracowania

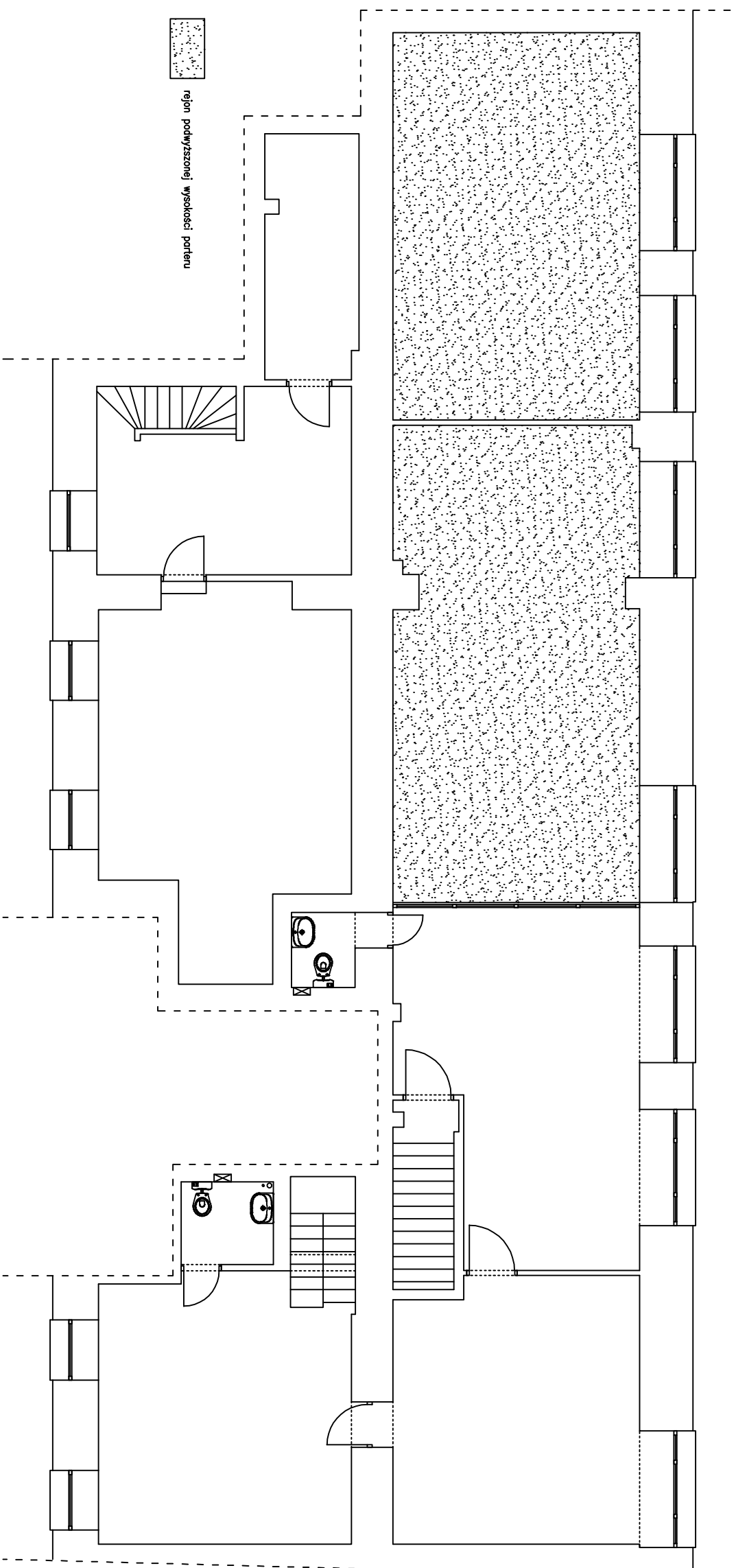
ZAMAWIĄCY:		MIASTO STOLECZNE WARSZAWA	
		Warszawa ul. Pi. Bankowy 3/5	
LOKALIZACJA:		UL. MŁYNARSKA 37A, WARSZAWA	
TEMAT:			
Inwentaryzacja lokalu użytkowego (na parterze i antresoli) przy ul. Młynarskiej 37a w Warszawie			
Faza :		INWENTARYZACJA	
branża:		ARCHITEKTURA WNETRZ	
		DARIUSZ SOBCZAK	
		ul. Oceny 9 lok.119 03-137 WARSZAWA	
OPRACOWANIE:		POPPS:	
DARIUSZ SOBCZAK		UPR. WA – 5/90	
Tytuł:			
Instalacja c.o.			
PIĘTRO:		SKALA:	
ANTRESOLA		1:100	
		DATA:	
		12.2016	
Faza:		tytuł	
BRANŻA:		PROJEKTANT	
10		10	



- pion wodno-kanalizacyjny (z.w.u. – PE, kanad. – 110 PCV)
- ☉ umywalka ceramika wraz z białą i pojemnościowym podgrzewaczem wody (podumywalkowy)
- ☒ szafka zaworowa
- † zawór wypływowy ze zliczką do węża

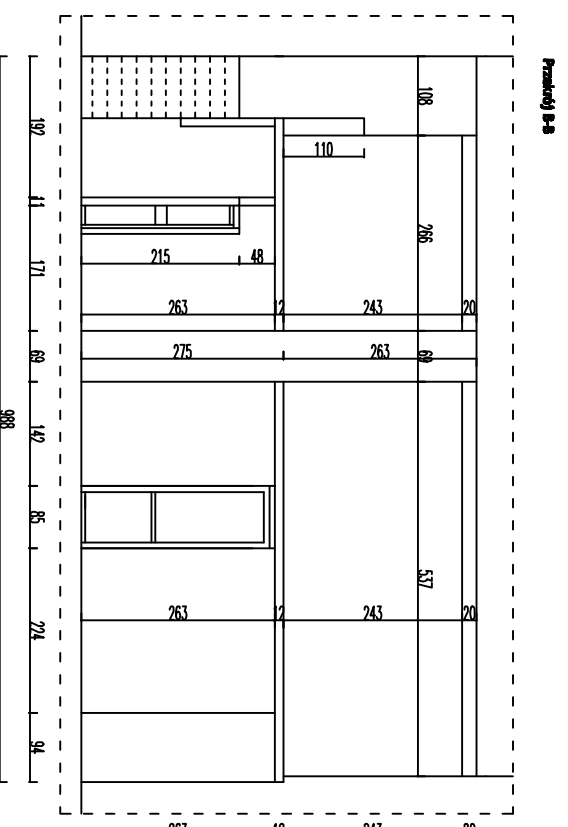
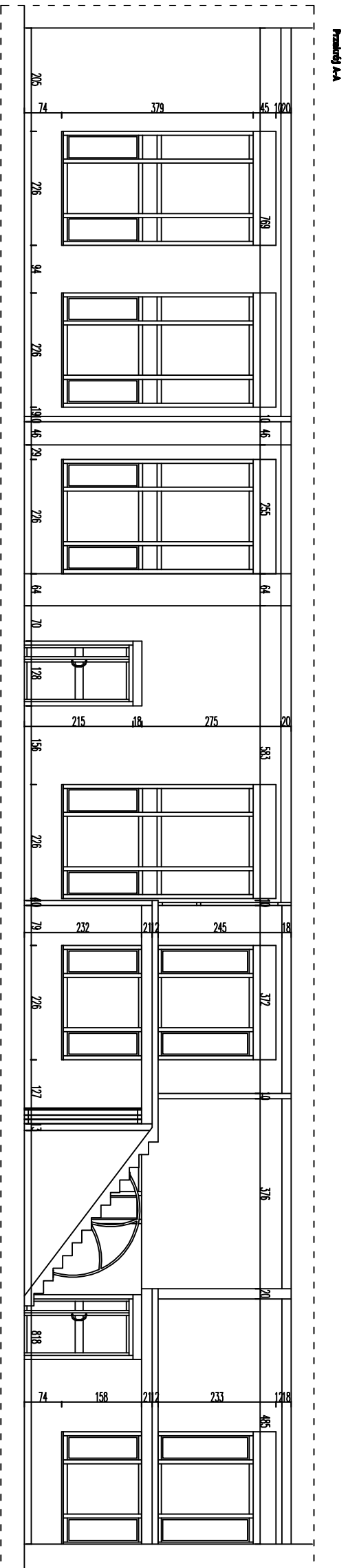
----- granica opracowania

ZAMAWIĄCY:		MIASTO STOLECZNE WARSZAWA	
		Warszawa	
		ul. Pl. Bankowy 3/5	
LOKALIZACJA:		UL. MŁYŃNARSKA 37A, WARSZAWA	
TEMAT:			
Inwentaryzacja lokalu użytkowego (na parterze i antresoli) przy ul. Młynarskiej 37a w Warszawie			
FAZA :			
INWENTARYZACJA			
BRANŻA:			
ARCHITEKTURA WNETRZ			
DARIUSZ SOBCZAK			
ul. Ocenzay 9 lok.119 03-137 WARSZAWA			
OPRACOWANIE:		POPSIS:	
DARIUSZ SOBCZAK		UPR. WA – 5/90	
TYTUŁ:			
Rzut instalacji sanitarnych – wod – kan			
PIĘTRO:		SKALA:	
PARTER		1:100	
DATA:		TYTUŁ:	
12.2016		RZUT	
BRANŻA:		RYSYNKI:	
ARCHIT.		11	
POMIAR AUTORSKIEN ZASZCZEGÓLNE Dł. U. 24/1994, poz. 83, ART 115-118			



----- granica opracowania

ZAMAWIĄCY:		MIASTO STOLECZNE WARSZAWA	
		Warszawa	
		ul. Pl. Bankowy 3/5	
LOKALIZACJA:		UL. MŁYNARSKA 37A, WARSZAWA	
TEMAT:			
Inwentaryzacja lokalu użytkowego (na parterze i antresoli) przy ul. Młynarskiej 37a w Warszawie			
FAZA :			
BRANŻA: ARCHITEKTURA WNETRZ			
DARIUSZ SOBCZAK			
ul. Oczały 9 lok.119 03-137 WARSZAWA			
OPRACOWANIE:		POPSIS:	
DARIUSZ SOBCZAK UPR. WA – 5/90			
PIĘTRO:			
ANTRESOLA			
SKALA:		1:100	
DATA:		12.2016	
BRANŻA:		RENIZAC	
FASZKA:		12	
TYTUŁ:			
Rzut instalacji sanitarnych – wod – kan			
POMIAR AUTORSKIEN ZASTRZEŻENIE DR. U. 24/1994, poz. 83, ART. 115-118			



granica opracowania

ZAMAWIĄCY:			
MIASTO STOLECZNE WARSZAWA			
Warszawa			
ul. Pi. Bankowy 3/5			
LOKALIZACJA:			
UL. MŁYŃNARSKA 37A,			
WARSZAWA			
TEMAT:			
Inwentaryzacja lokalu użytkowego (na parterze i antresoli) przy ul. Młynarskiej 37a w Warszawie			
FAZA :			
INWENTARYZACJA			
BRANŻA:			
ARCHITEKTURA WNETRZ			
DARIUSZ SOB CZAK			
ul. Oczały 9 lok.119			
03-137 WARSZAWA			
OPRACOWANIE:			
FOOPRS:			
DARIUSZ SOB CZAK UPR. WA - 5/90			
TYTUŁ:			
Przekrój A-A i B-B			
PIĘTRO:			
SKALA:		1:100	
DATA:		12.2016	
BRANŻA:		RENIZJA	
FAZA:		PROJEKT	
PRZYSŁUKI:		13	